

EXPLORATEURS

SAUMUR

ENQUÊTE À L'HÔTEL DE VILLE

À LA RECHERCHE DES EMBLÈMES DE LA RÉPUBLIQUE





LE DÉFI

LE MAIRE de la Ville de Saumur doit présider une cérémonie en présence des enfants des écoles. Mais les emblèmes de la République ont disparu. Impossible de retrouver l'écharpe du maire, la Marianne, l'hymne national et la devise *Liberté, Égalité, Fraternité*.

Les employés de la mairie ont fouillé partout. Mais ont-ils vraiment bien cherché ?

Les enfants invités à la cérémonie ont décidé de leur venir en aide. Ils se séparent en quatre équipes pour trouver les emblèmes. Chaque équipe devra en rapporter un au Maire.

Mais pour cela, il faut d'abord entrer dans la mairie et faire vite car le temps est compté...

C'EST DANS LA BOÎTE

POUR ENTRER DANS LA MAIRIE, il faut trouver le badge qui ouvre ses portes. Le concierge l'a rangé dans une boîte bien cachée dans la cour d'honneur de l'hôtel de ville.



INDICE

Pour la trouver, misez sur le bon Cheval



BRAVO !

Vous venez de trouver la boîte. Mais il faut un code pour l'ouvrir. Et pour trouver le code, il va falloir compter des abeilles et des fleurs.



INDICE

Les abeilles se sont posées sur la tour d'escalier avant de s'envoler vers le grand porche d'entrée.



BRAVO !

Vous venez de trouver le code. Prenez le badge et foncez ouvrir la bonne porte !



LES FONCTIONS DU MAIRE

Pendant six ans, ou plus s'il est réélu, le maire doit assurer différentes fonctions. Il doit notamment :

- assurer la sécurité des habitants et la salubrité publique
- exécuter les décisions prises en conseil municipal et préparer le budget de la commune
- gérer et entretenir les bâtiments appartenant à la ville, dont les écoles primaires et élémentaires publiques.
- et sous l'autorité de l'État, en tant qu'officier d'état civil, célébrer les mariages, délivrer les actes liés aux mariages, pactes civils de solidarité, naissances et décès.

ÉTAPE 2

LE MOT MAGIQUE

GRIMPEZ TOUT EN HAUT DU GRAND ESCALIER D'HONNEUR et dirigez-vous en face vers la salle des Mariages*. Un gardien silencieux attend le mot de passe pour vous conduire dans la prochaine salle. À vous de le trouver et de déjouer le piège qui vous est tendu.

De nombreux tableaux décorent cette salle. Sur l'un d'eux, on peut apercevoir deux lions un peu cachés derrière une femme.

Notez le nom qui figure sur le tableau.

RÉPONSE : _ _ _ _ _

MAIS POUR TROUVER LE MOT DE PASSE, il faut encore échanger une des lettres de votre mot avec une des lettres inscrites sur l'un des blasons de la cheminée.

MOT DE PASSE : _ _ _ _ _



BRAVO !

Vous venez de trouver le mot de passe.
Foncez le donner au gardien ! Il ne
vous reste que 10 minutes pour trouver
l'emblème manquant.



© F.PÉTRY



*** LA SALLE DES MARIAGES**

La loi du 3 septembre 1791 a institué le mariage civil.
Aujourd'hui, cette cérémonie est célébrée dans la salle des
Mariages par le Maire ou un de ses adjoints, tous officiers
d'état civil.

ÉTAPE 3

UN EMBLÈME À LA CLEF

VOUS ARRIVEZ DANS LA SALLE DU CONSEIL MUNICIPAL* en traversant un long couloir. Et si c'était là, que se trouvaient les emblèmes de la République ? Souvenez-vous ! L'écharpe, la Marianne, la Marseillaise et la Devise ! Cherchez bien !

Comment s'appelle la boîte où ont été enfermés par mégarde les emblèmes ?

RÉPONSE :



© FPETRY



* LA SALLE DU CONSEIL MUNICIPAL

La salle du Conseil municipal de l'Hôtel de Ville de Saumur a plus de 600 ans, même si elle a été souvent refaite au cours des siècles. Encore aujourd'hui, les élus y siègent et prennent les décisions importantes de la vie de la commune comme voter le budget, décider des travaux, gérer le personnel municipal notamment.

ET COMMENT L'OUVRIR POUR RÉCUPÉRER un des emblèmes et sauver la cérémonie ? Plusieurs clefs numérotées se trouvent dans le couloir qui relie la Salle des Mariages à la Salle du Conseil municipal.

Une seule ouvre l'urne.

RÉPONSE : __ __

INDICE

Son numéro correspond à celui du nombre d'élus qui siègent au Conseil municipal. Il suffit donc de compter le nombre de sièges. Attention, tous les sièges ne servent pas aux élus.

Savez-vous trouver le bon numéro ?



BRAVO !

Vous avez enfin un des emblèmes entre les mains. Retournez vite salle Duplessis-Mornay où le maire vous attend !

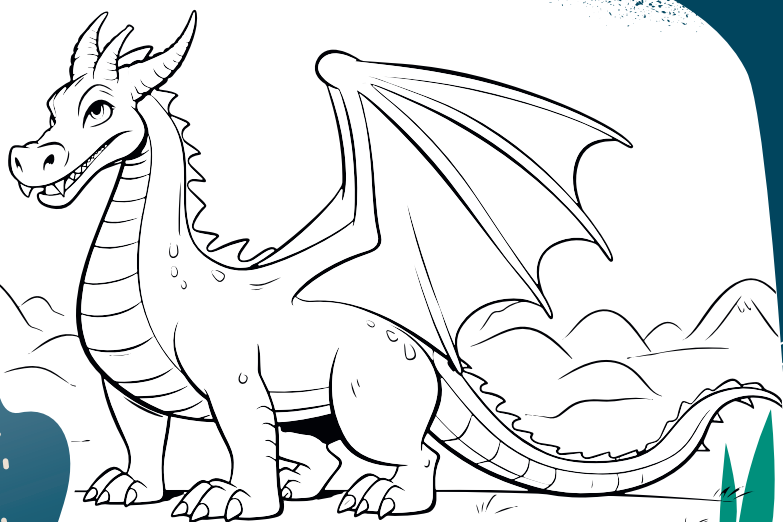


LES SYMBOLES DE LA RÉPUBLIQUE

Plusieurs emblèmes symbolisent ou incarnent la République française.

- **La Marianne** : depuis la révolution française de 1789, le buste d'une femme coiffée d'un bonnet phrygien a été choisi pour représenter le peuple, le prénom de Marianne étant alors très à la mode. Le bonnet phrygien, symbole de la Liberté, rappelle le bonnet porté par l'esclave lorsqu'il était affranchi sous l'Empire romain. Aujourd'hui, on considère que Marianne est le symbole universel et intemporel des idéaux républicains français.
- **La Marseillaise** : chant de guerre révolutionnaire composé par Rouget de Lisle en 1792 devenu l'hymne national de la France le 14 juillet 1795.
- **La Devise** : les mots « Liberté, Égalité, Fraternité » associés pour la première fois par Robespierre en 1790, deviennent la devise officielle de la France en 1848, après la chute de la Monarchie de Juillet et l'avènement de la deuxième République.
- **L'écharpe tricolore** : est le signe distinctif de l'autorité du Maire qui est le personnage le plus important de la commune. Il est le chef du conseil municipal composé d'élus choisis par les habitants.

COLORIAGE



Saumur appartient au réseau national des Villes et Pays d'art et d'histoire. Le ministère de la Culture attribue l'appellation Villes et Pays d'art et d'histoire aux collectivités locales qui animent leurs patrimoines. Des vestiges antiques à l'architecture du 21e siècle, les Villes et Pays d'art et d'histoire mettent en scène les patrimoines dans leur diversité. Aujourd'hui, un réseau de plus de 200 Villes et Pays d'art et d'histoire vous offre son savoir-faire sur toute la France.

Conception du jeu et textes par l'équipe projet OFF patrimoine 2023 : Caillaud Jérémie, Canton Vincent, Ethoré Valérie, Falgere Karine, Godicheau-Tornier Mona, Plet Joris, Russac Catherine.

Pour plus d'informations : Mairie de Saumur - Service Ville d'art et d'histoire

Hôtel de Ville – CS 54030 - 49408 Saumur Cedex - 02 41 83 30 31 - villearthistoire@saumur.fr