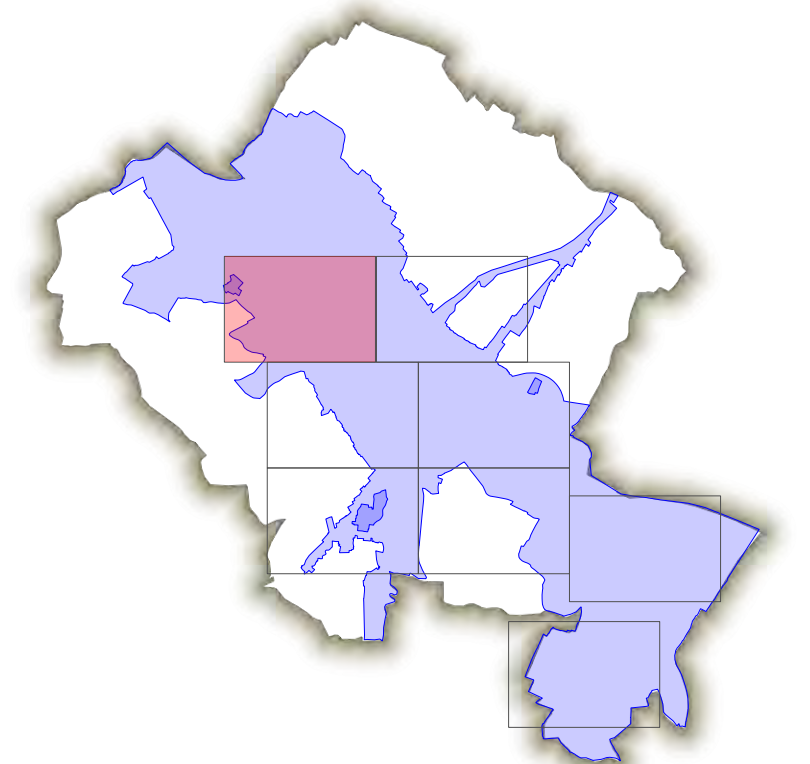



VILLE DE SAUMUR
 Aire de mise en Valeur de l'Architecture et du Patrimoine

INVENTAIRE PATRIMONIAL




 géographes urbanistes
 paysagistes muséographes
cabinet de curiosité
15 Bd Franklin Roosevelt 39400 Talence
 ☎ 05 57 47 43 95

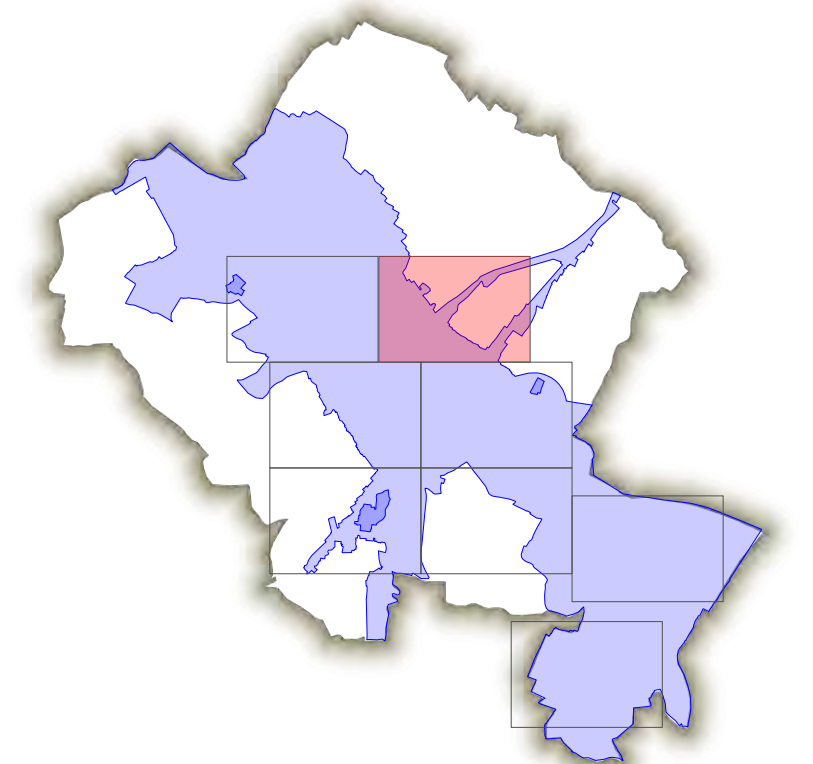
- Légende**
- Secteur sauvegardé
 - Sites classés
 - Périmètre UNESCO
 - AVAP Périmètre
 - AVAP Secteurs
 - Monument historique
 - Patrimoine architectural exceptionnel
 - Patrimoine architectural intéressant
 - ▨ Espaces boisés à protéger
 - ▨ Plantations à protéger
 - Front bâti homogène
 - Architecture troglodyte
 - - - Murs de clôture
 - Haies structurantes
 - Faisceaux de vues
 - ★ Petit patrimoine



VILLE DE SAUMUR

Aire de mise en Valeur de l'Architecture et du Patrimoine

INVENTAIRE PATRIMONIAL

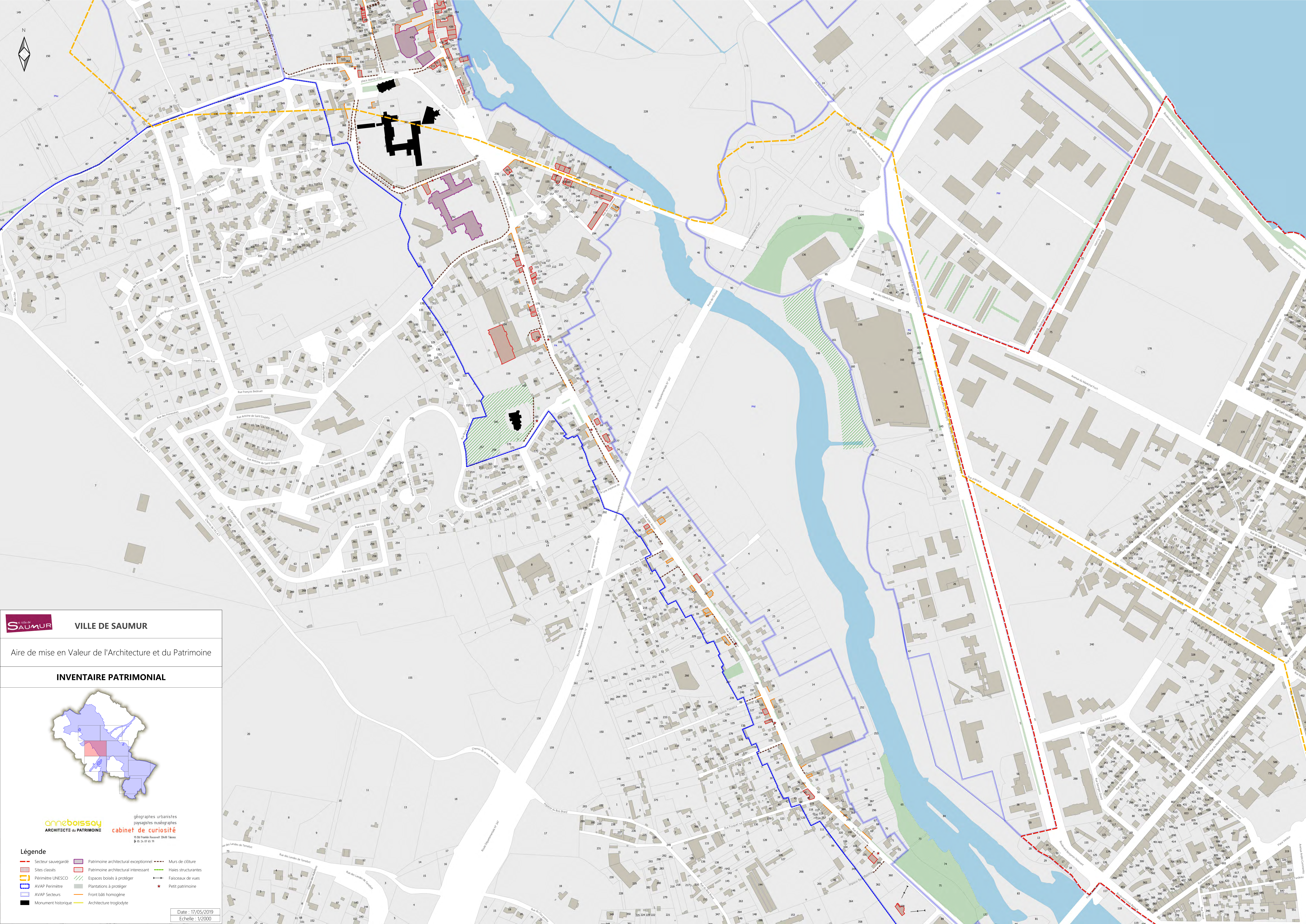


anneboissay géographes urbanistes
ARCHITECTES DU PATRIMOINE paysagistes muséographes
cabinet de curiosité

15 Bd Franklin Roosevelt 49100 Talence
 ☎ 05 21 41 65 91

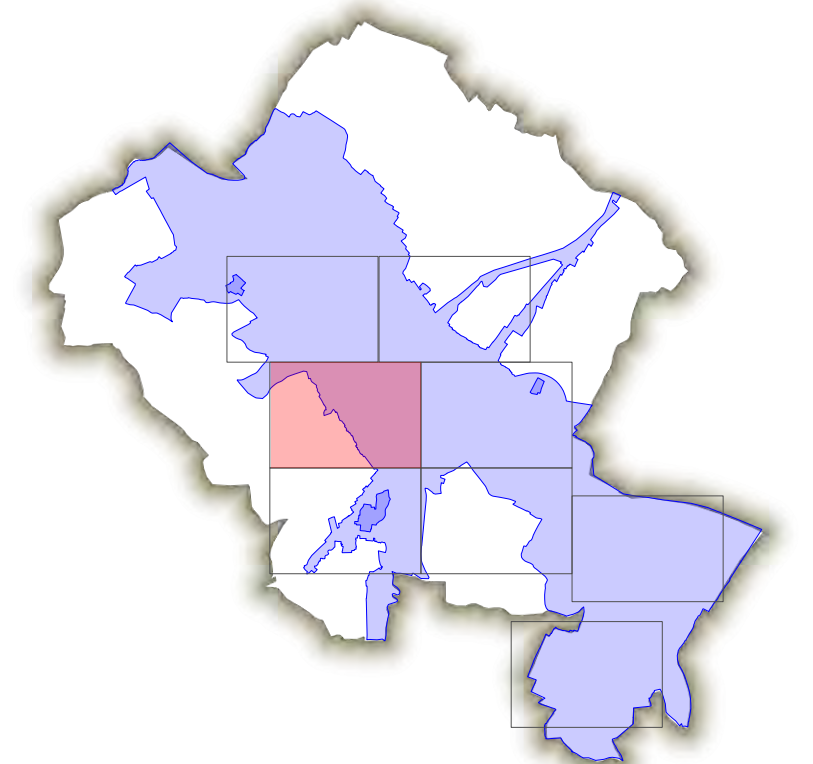
- Légende**
- Secteur sauvegardé
 - Sites classés
 - - - Périmètre UNESCO
 - AVAP Périètre
 - AVAP Secteurs
 - Monument historique
 - Patrimoine architectural exceptionnel
 - Patrimoine architectural intéressant
 - Espaces boisés à protéger
 - Plantations à protéger
 - Front bâti homogène
 - Architecture troglodyte
 - - - Murs de clôture
 - Haies structurantes
 - Faisceaux de vues
 - ★ Petit patrimoine

Date : 17/05/2019
 Echelle : 1/2000



VILLE DE SAUMUR
 Aire de mise en Valeur de l'Architecture et du Patrimoine

INVENTAIRE PATRIMONIAL

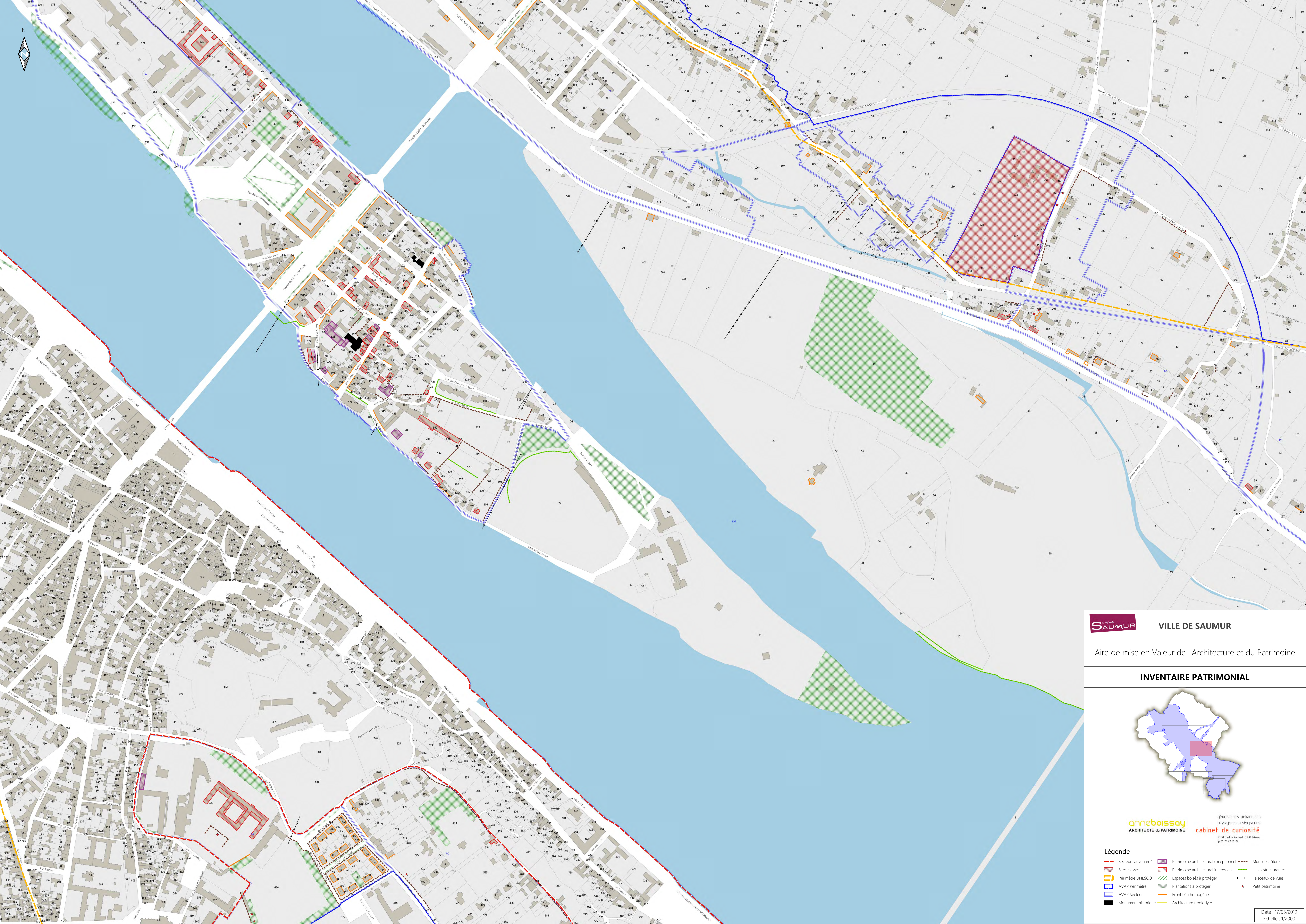


anneboissay ARCHITECTES DU PATRIMOINE
 géographes urbanistes paysagistes muséographes
cabinet de curiosité
 15 Bd Franklin Roosevelt 49100 Talence
 ☎ 05 51 91 61 91

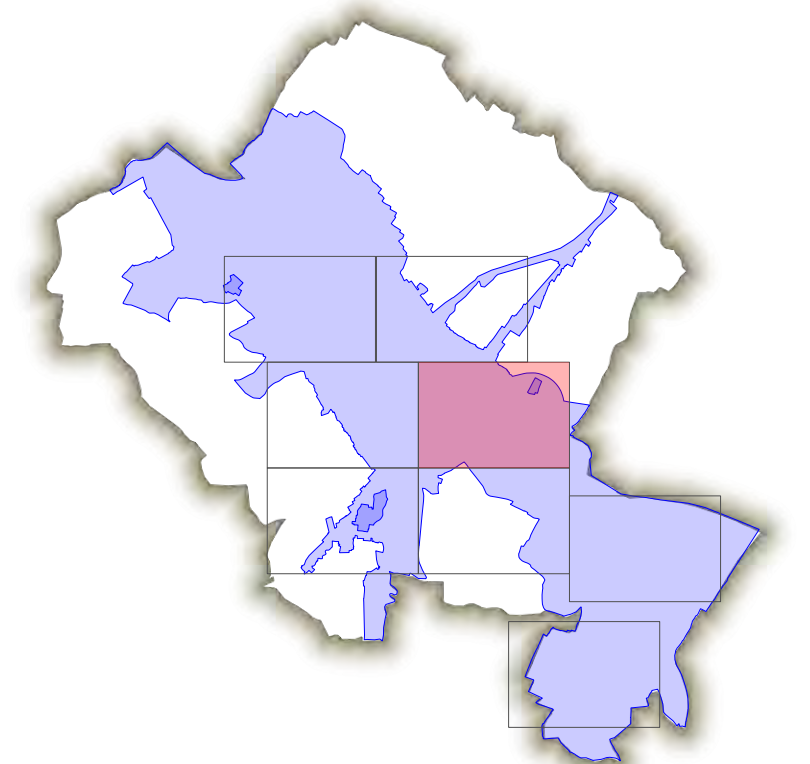
Légende

Secteur sauvegardé	Patrimoine architectural exceptionnel	Murs de clôture
Sites classés	Patrimoine architectural intéressant	Haies structurantes
Périmètre UNESCO	Espaces boisés à protéger	Faisceaux de vues
AVAP Périmètre	Plantations à protéger	Petit patrimoine
AVAP Secteurs	Front bâti homogène	
Monument historique	Architecture troglodyte	

Date : 17/05/2019
 Echelle : 1/2000



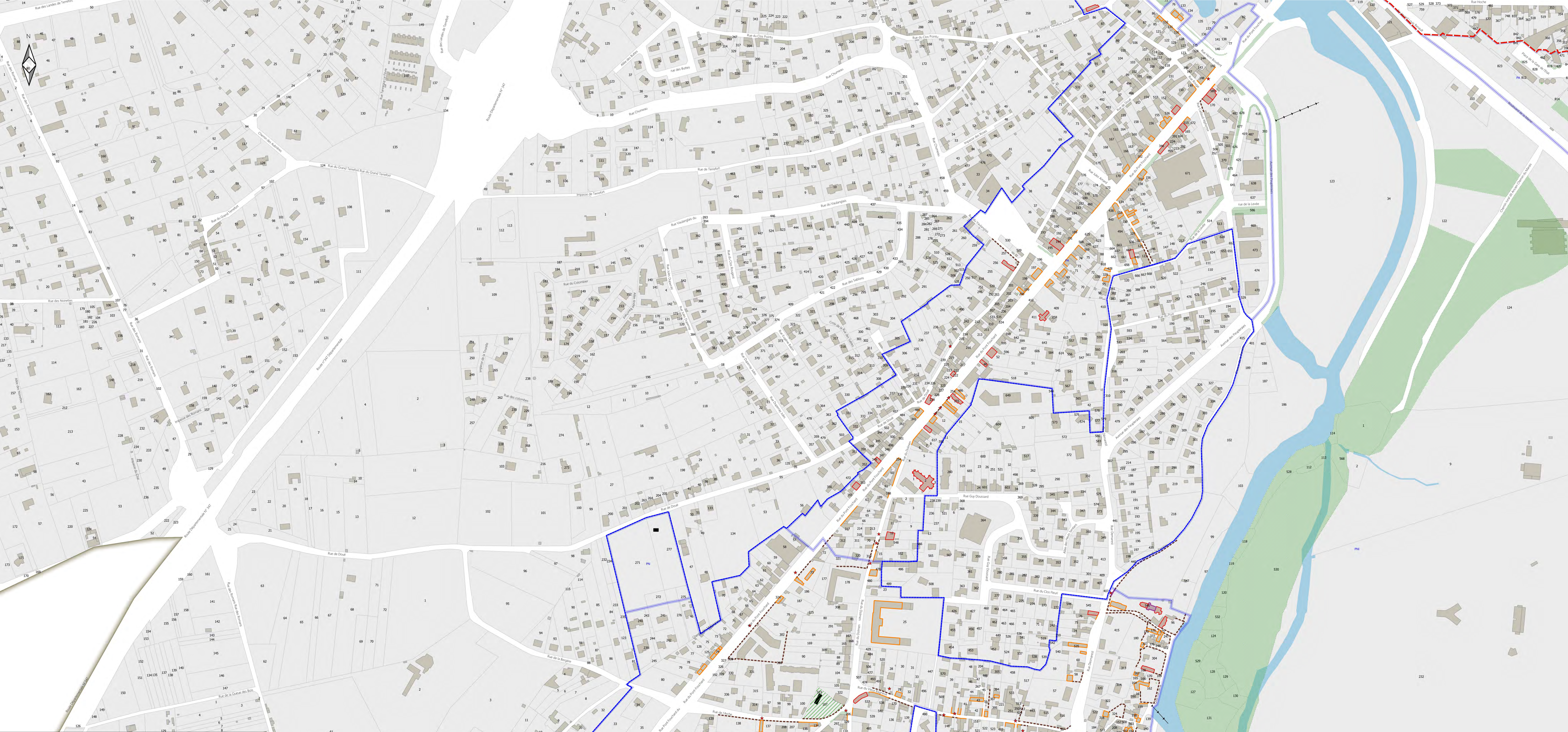
INVENTAIRE PATRIMONIAL



anneboissay
ARCHITECTE du PATRIMOINE

géographes urbanistes
paysagistes muséographes
cabinet de curiosité
15 Bd Franklin Roosevelt 37400 Tallevault
☎ 02 54 47 45 16

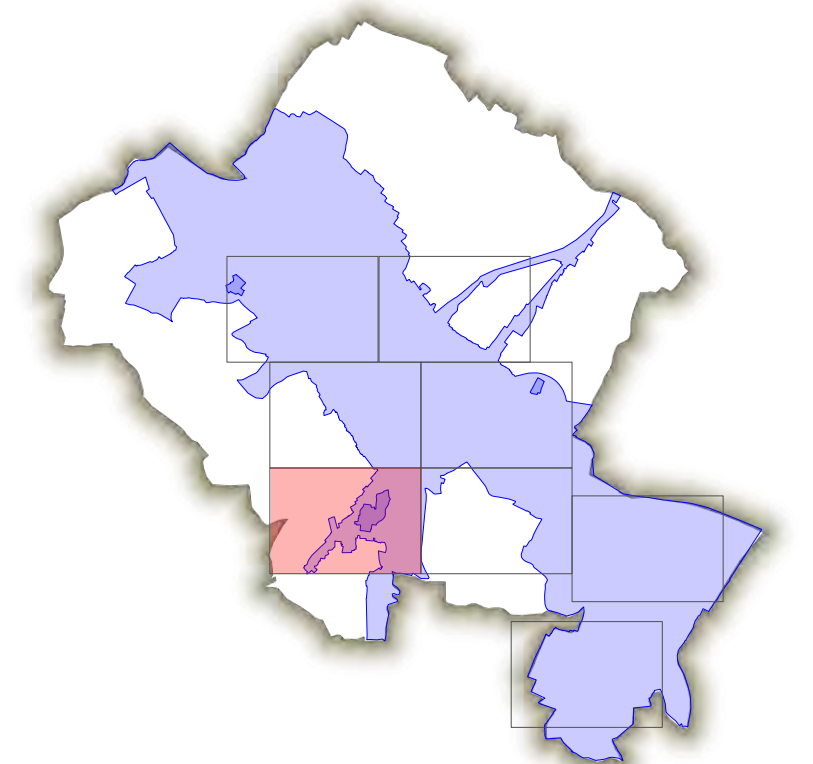
- Légende**
- Secteur sauvegardé
 - Sites classés
 - Périmètre UNESCO
 - AVAP Périmètre
 - AVAP Secteurs
 - Monument historique
 - Patrimoine architectural exceptionnel
 - Patrimoine architectural intéressant
 - Espaces boisés à protéger
 - Plantations à protéger
 - Front bâti homogène
 - Architecture troglodyte
 - Murs de clôture
 - Haies structurantes
 - Faisceaux de vues
 - ★ Petit patrimoine



VILLE DE SAUMUR

Aire de mise en Valeur de l'Architecture et du Patrimoine

INVENTAIRE PATRIMONIAL



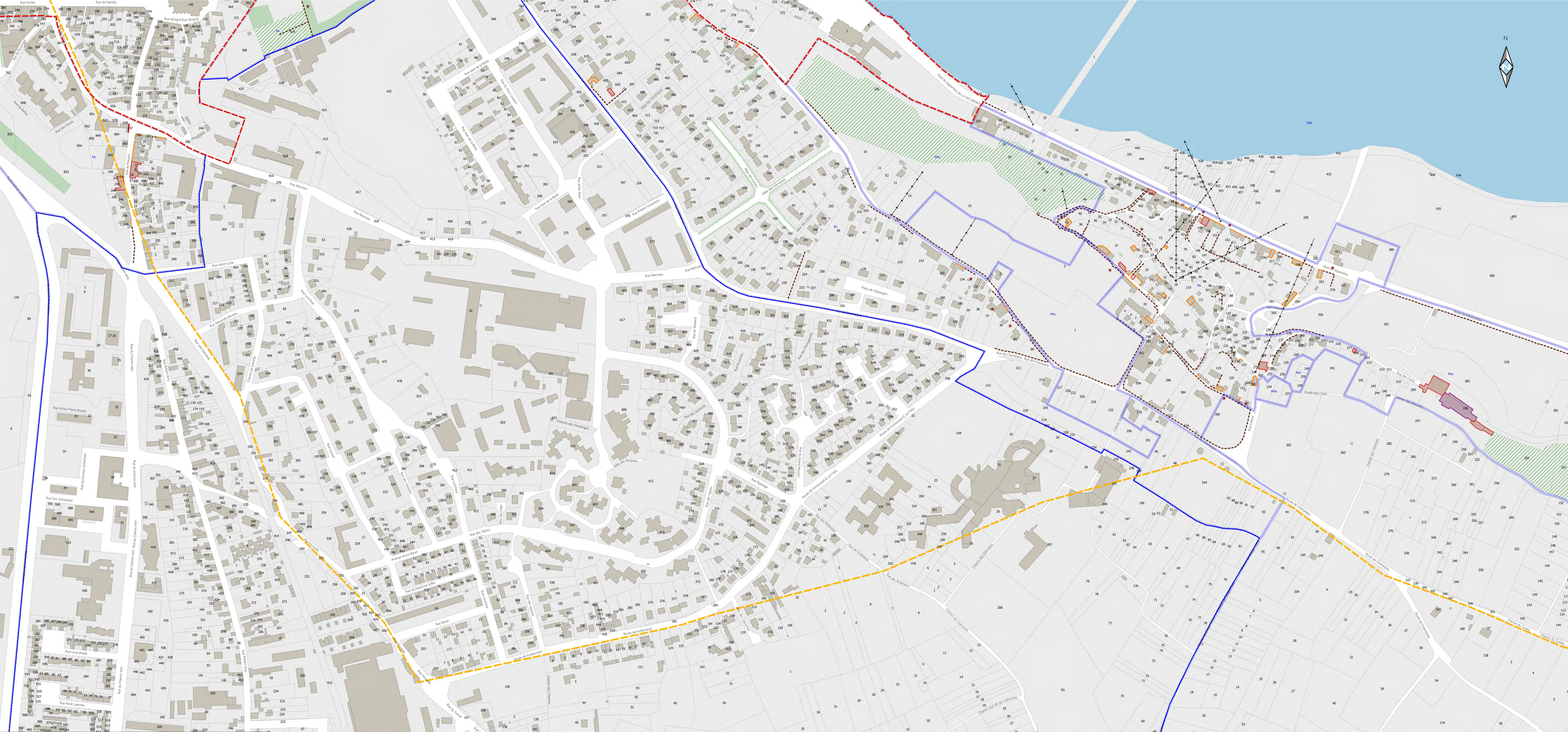
anneboissay
ARCHITECTE DU PATRIMOINE

géographes urbanistes
paysagistes muséographes
cabinet de curiosité

15 Bd Franklin Roosevelt 49100 Talence
☎ 05 21 47 65 91

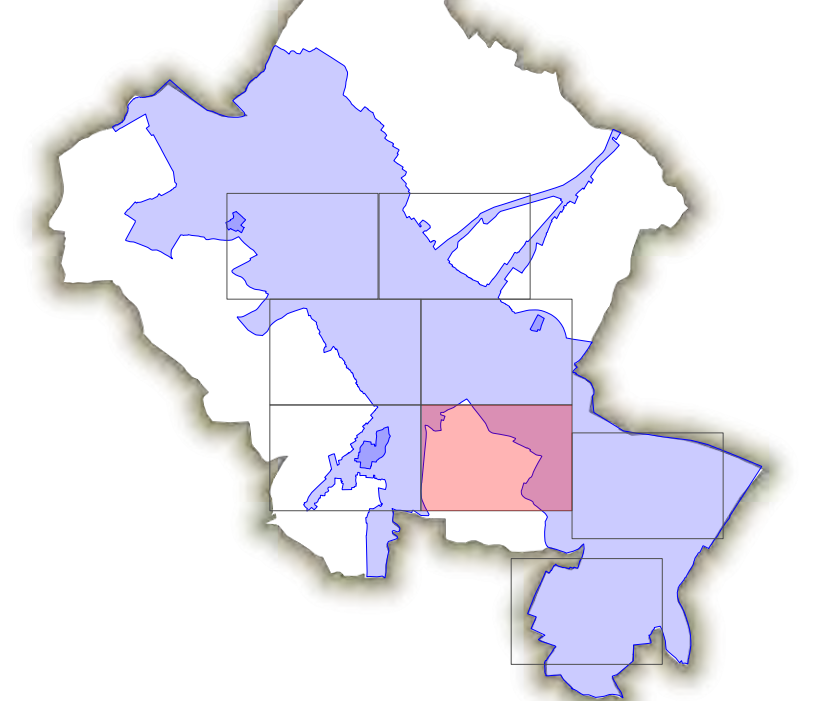
- Légende**
- Secteur sauvegardé
 - Sites classés
 - Périmètre UNESCO
 - AVAP Périmètre
 - AVAP Secteurs
 - Monument historique
 - Patrimoine architectural exceptionnel
 - Patrimoine architectural intéressant
 - Espaces boisés à protéger
 - Plantations à protéger
 - Front bâti homogène
 - Architecture troglodyte
 - Murs de clôture
 - Haies structurantes
 - Faisceaux de vues
 - Petit patrimoine


Date : 17/05/2019
Echelle : 1/2000




VILLE DE SAUMUR
 Aire de mise en Valeur de l'Architecture et du Patrimoine

INVENTAIRE PATRIMONIAL

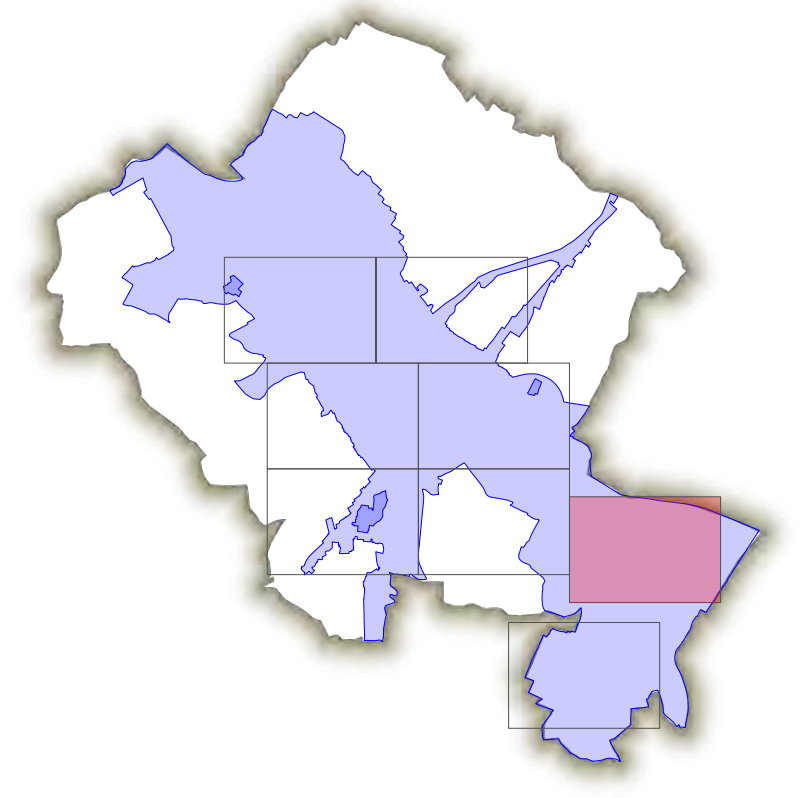


- 
 géographes urbanistes
 paysagistes muséographes
ARCHITECTE DU PATRIMOINE cabinet de curiosité
 15 Bd Franklin Roosevelt 49100 Talence
 ☎ 05 21 41 65 91
- Légende**
- Secteur sauvegardé
 - Patrimoine architectural exceptionnel
 - Sites classés
 - Périmètre UNESCO
 - AVAP Périmètre
 - Monument historique
 - Patrimoine architectural intéressant
 - Espaces boisés à protéger
 - Plantations à protéger
 - Front bâti homogène
 - Architecture troglodyte
 - - - Murs de clôture
 - Haies structurantes
 - Faisceaux de vues
 - ★ Petit patrimoine

Date : 17/05/2019

Echelle : 1/2000

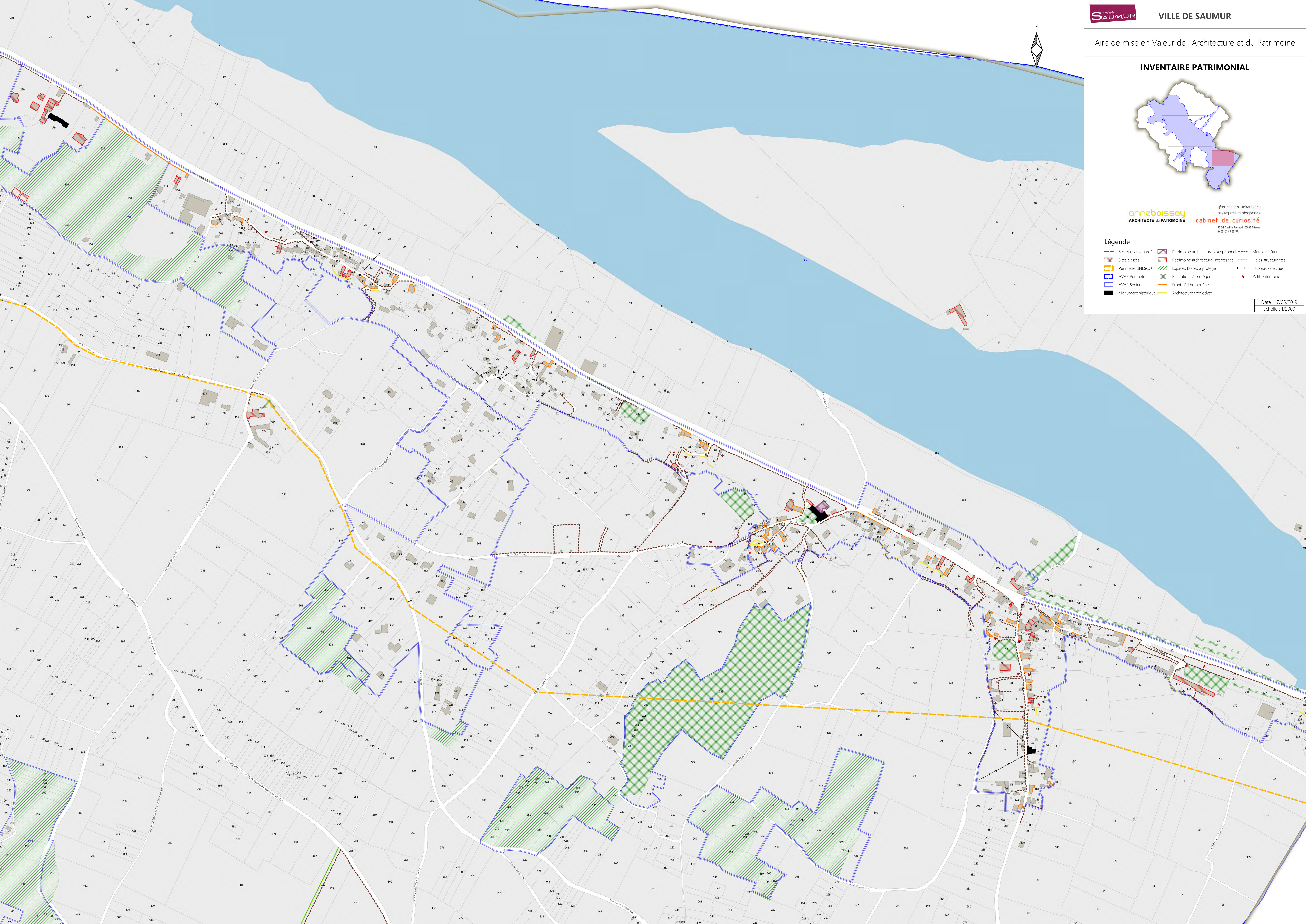
INVENTAIRE PATRIMONIAL



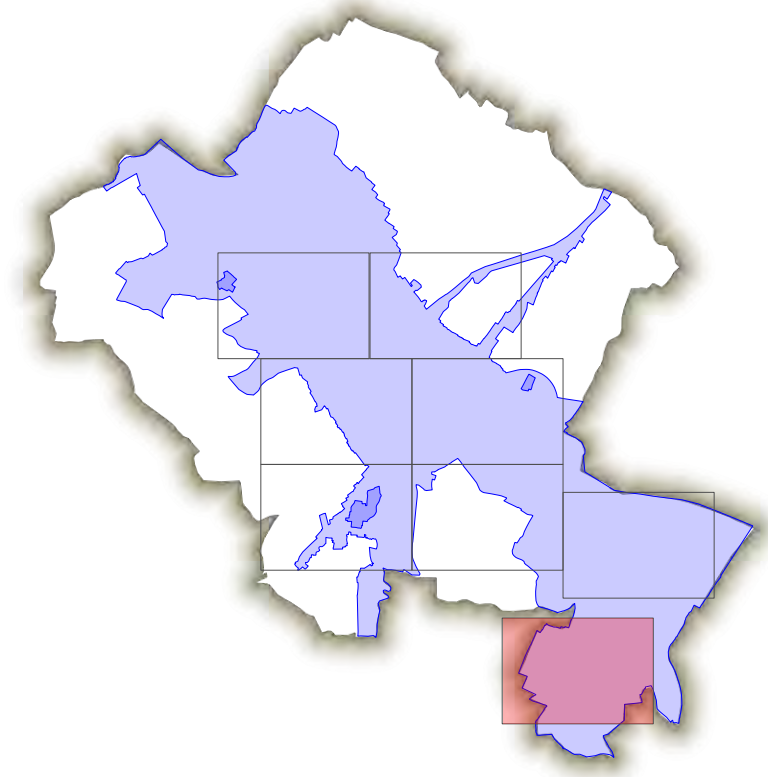
anneboissay géographes urbanistes
ARCHITECTE du PATRIMOINE paysagistes muséographes
cabinet de curiosité

- Légende**
- Secteur sauvegardé
 - Sites classés
 - Périmètre UNESCO
 - AVAP Périimètre
 - AVAP Secteurs
 - Monument historique
 - Patrimoine architectural exceptionnel
 - Patrimoine architectural intéressant
 - Espaces boisés à protéger
 - Plantations à protéger
 - Front bâti homogène
 - Architecture troglodyte
 - Murs de clôture
 - Haies structurantes
 - Faisceaux de vues
 - Petit patrimoine

Date : 17/05/2019
Echelle : 1/2000



INVENTAIRE PATRIMONIAL

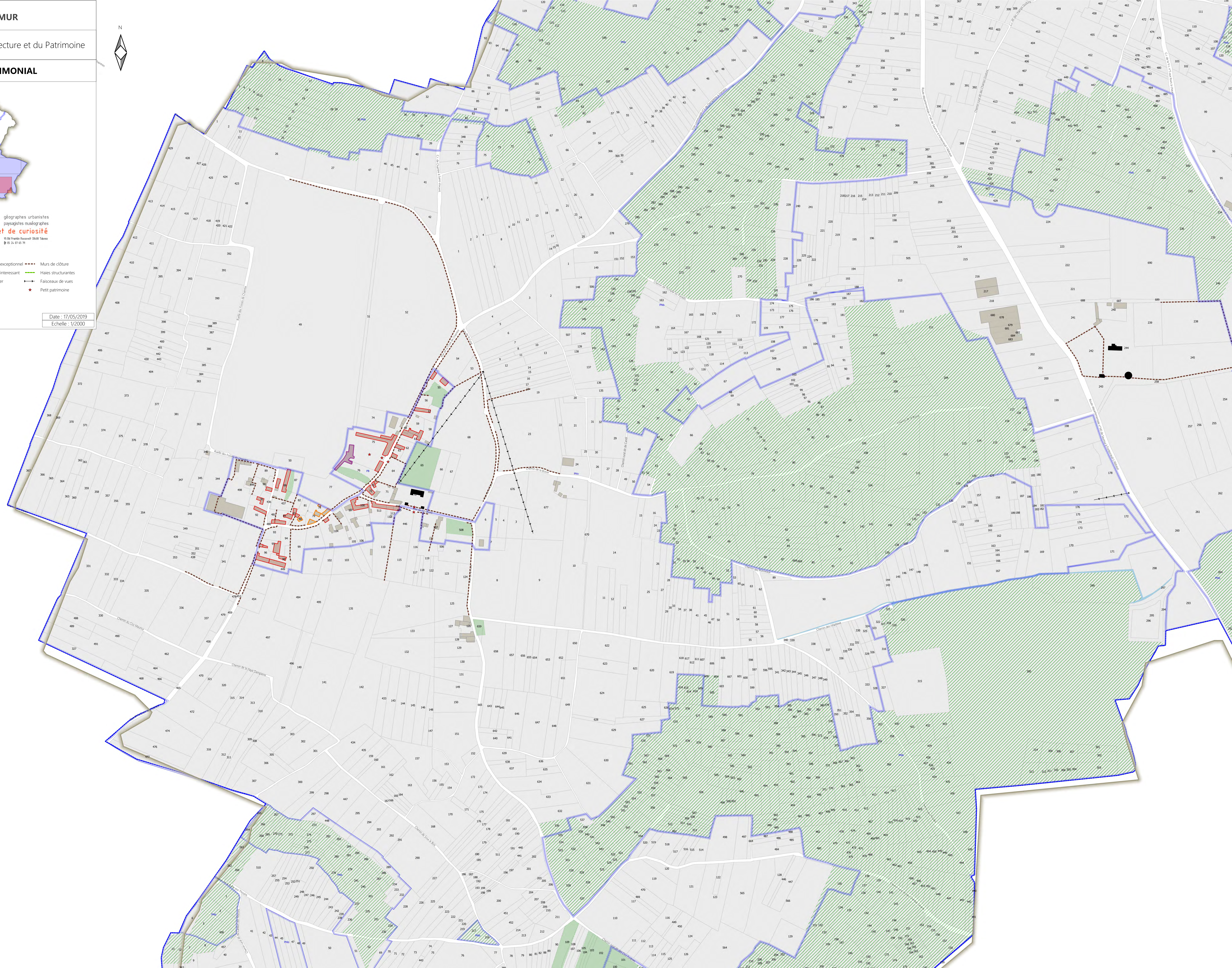


anneboissay ARCHITECTE du PATRIMOINE cabinet de curiosité géographes urbanistes paysagistes muséographes

19 Bd Franklin Roosevelt 49100 Talonnois 06 49 21 47 63 74

- Légende**
- Secteur sauvegardé
 - Sites classés
 - Périmètre UNESCO
 - AVAP Secteurs
 - Monument historique
 - Patrimoine architectural exceptionnel
 - Patrimoine architectural intéressant
 - Espaces boisés à protéger
 - Plantations à protéger
 - Front bâti homogène
 - Murs de clôture
 - Haies structurantes
 - Faisceaux de vues
 - ★ Petit patrimoine
 - Architecture troglodyte



Date : 17/05/2019
Echelle : 1/2000



**PLAN D'ASSEMBLAGE
DES CARTES AU 1/2000e**

anneboissay géographes urbanistes
ARCHITECTE du PATRIMOINE paysagistes muséographes
cabinet de curiosité
13 Rue de la République 49100 Saumur
02 41 81 61 79

Légende

-  Périmètre de l'AVAP
-  Planche au 1/2000e

Date : 17/05/2019

Echelle : 1/40000

